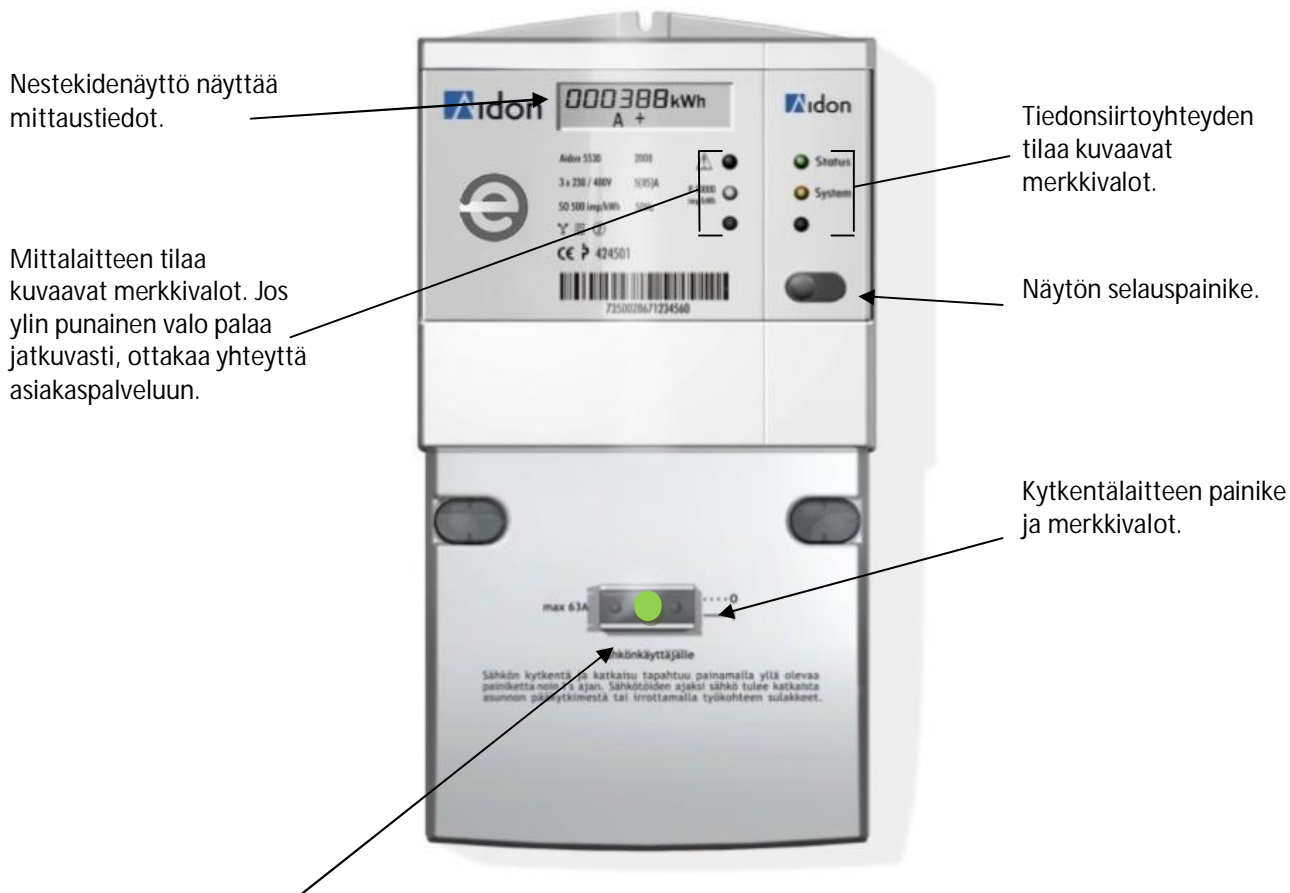


Lukuohje Aidon 5513 ja 5530 -etäluettaville mittalaitteille

Mittalaite luetaan ja sen toimintoja voidaan ohjata etäyhteyden avulla.

Miten sähköt katkaistaan asunnosta?

- Jos haluatte katkaista sähköt asunnostanne, tehkää se ensisijaisesti kytkentälaitteen painikkeella. Tällöin mittarin tiedonsiirtoyhteys ei katkea ja lukemat pystytään etälukemaan.
- Sähkötöiden ajaksi sähköt tulee katkaista asunnon pääkytkimestä tai avaamalla työkohteen sulakkeet.
- Sähköt voidaan kytkeä tai katkaista myös etäyhteyden kautta.
- Huom. Kaikki Aidonin mittarit eivät sisällä katkaisulaitetta.



Mitä merkkivalot tarkoittavat?

Kytkentälaitteen merkkivalo	Toimintatila	Toimenpiteet
Vihreä palaa	Sähkö on kytketty.	
Vihreä vilkkuu	Sähkö on katkaistu.	Painakaa kytkentäpainiketta.
Punainen vilkkuu	Sähkö on katkaistu ja kytkentä on estetty.	Ottakaa yhteyttä asiakaspalveluun. Mittalaite on tässä tilassa, jos käyttöpaikassa ei ole sähkö sopimusta.
Punainen palaa jatkuvasti	Laitevika.	Ottakaa yhteyttä Keravan Energia yhtiön asiakaspalveluun.
Merkkivalot eivät pala ja mittalaitteen näytössä ei näy mitään	Mittalaitteella ei ole sähköä.	Tarkistakaa, että pääkytkin on päällä (asento I) ja että sulakkeet ovat ehjät.

Miten oma kulutus luetaan mittalaitteelta?

- Yksiaikamittauksessa (yleissähkö) näytöllä näkyy kokonaisenergielukema. Lisäksi näytön selauspainikkeella saadaan näkyville kellonaika ja päivämäärä.
- Kaksiaikamittauksessa (kausi- ja yö sähkö) näytöllä vuorottelevat ao. taulukossa määritellyt tiedot. Tällöin näytön selauspainikkeella voidaan nopeuttaa näytön rullaamista.

Yleissähkö	Yleissähkö, selauspainikkeella	Kausisähkö ja yö sähkö
1. Kokonaisenergia	1. Kokonaisenergia	1. Tariffirekisteri T1*
	2. Kellonaika	2. Tariffirekisteri T2*
	3. Päivämäärä	3. Kellonaika
		4. Päivämäärä
		5. Aktiivinen tariffi **

*) T1 tarkoittaa yö sähkössä päiväenergiaa ja kausisähkössä talviarkipäiväenergiaa. T2 tarkoittaa yö sähkössä yöenergiaa ja kausisähkössä muun ajan energiaa.

**) Aktiivinen tariffi (tällä hetkellä käytössä oleva tariffi) näkyy näytöllä numerosarjana (esim. 01 tarkoittaa tariffia T1).

Mikäli siirtotuotteenne on kausisähkö (tai yö sähkö) varaavat laitteet, kuten lämminvesivaraaja, kytkeytyvät päälle vaihtelevalla 1 — 60 minuutin viiveellä kello 22 jälkeen (Suomen normaaliajassa). Kytkeytymisviiveestä huolimatta edullisemman ajan energiamittaus käynnistyy sovittuun aikaan.