

Sähköliittymän hankinnan vaiheet

Saadaksesi sähköt kiinteistöosi tai rakennustyömaallesi, tarvitset ensin sähköliittymän. Sähköliittymä liittää kiinteistösi sähköverkkoon. **Huolehdimme verkkoalueemme sähköliittymistä ja verkkopalveluista Keravalla ja Sipoossa.** Tilaa uusi liittymä hyvissä ajoin ennen rakentamisen alkamista, jotta saat työmaallesi sähköt ajoissa.



1.

Hanki ensin sähkösuunnittelija ja sähköurakoitsija

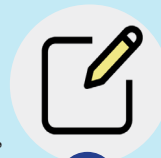
Sähkösuunnittelija laatii kiinteistöosi sähkösuunnitelmat ja sähköurakoitsija vastaa sähkötöistä ja asennuksesta.



2.

Tilaa sähköliittymä

Kun tilaat liittymän meiltä, muista ilmoittaa kohteen osoite, kiinteistörekisteritunnus sekä asemapiirros tai kartta sijainnista.



3.

Allekirjoita liittymissopimus

Liittymäsopimukseen kirjataan liittymän pääsulakekoko, liittymän toimituspäivä, liittymismaksun suuruus ja liittämispiste.



4.

Tee sähkönmyyntisopimus

Tee sähkönmyyntisopimus valitsemasi sähkönmyyjän kanssa heti kun olet allekirjoittanut liittymissopimuksen.



5.

Rakennamme liittymän sovitulle liittämispisteelle

Liittämispisteeltä kiinteistöön ulottuvan johdon rakentaa hankkimasi sähköurakoitsija.



6.

Urakoitsija tilaa Keravan Energialta sähköjen kytkennän

Kun rakennus on sähköistyksen osalta valmis, sähköurakoitsija voi tilata meiltä liittymisjohdon kytkennän sähköverkkoon sekä mittaroinnin.

1.

Rakennuslupien valmistuessa

Hanki sähkösuunnittelija ja sähköurakoitsija

Kun rakennuslupa-asiakirjat ovat kunnossa, kannattaa heti seuraavaksi kääntyä **ammattitaitoisen sähkösuunnittelijan puoleen, joka laatii kiinteistöosi sähkösuunnitelmat.** Sähkösuunnitelmista selviää mm. tulevan liittymäsi pääsulakekoko.

Suunnittelijan lisäksi tarvitset Turvallisuus- ja kemikaaliviraston (Tukes) hyväksymän sähköurakoitsijan. Urakoitsija vastaa sähkötöistä ja asennuksesta, sekä varmistaa, että kiinteistösi sähköistetään turvallisesti ja oikein. Tukesin suosittelemia sähköurakoitsijoita voit löytää esimerkiksi www.loydasahkomies.fi -palvelusta.

2.

Noin 3-4 kk ennen liittymistä

Tilaa sähköliittymä Keravan Energialta

Kannattaa olla meihin yhteydessä jo hyvissä ajoin, sillä **sähköliittymäprosessi voi viedä aikaa; taajama-alueella jopa kaksi kuukautta,** jos uusi liittymä edellyttää uuden verkon rakentamista tai vahvistamista. Erityisalueilla kuten **saaristossa voi liittymän rakentamiseen mennä useita kuukausia.**

Liittymän tilauksessa on tärkeää ilmoittaa kohteen osoite, kiinteistörekisteritunnus sekä asemapiirros tai kartta sijainnista. Näillä tiedoilla uuden liittymän sijainti voidaan riittävällä varmuudella todentaa.

3.

Noin 2 kk ennen liittymistä

Allekirjoita sähköliittymäsopimus

Tilauksen tullessa Keravan Energialle sähköisen tilauskanavan kautta liittymäsuunnittelija tarkastaa tiedot ja laatii liittyjälle sähköliittymissopimuksen. Liittymissopimus on verkkoyhtiön ja kiinteistön omistajan välinen sopimus, jossa osapuolet sopivat kiinteistön liittämistä verkkoyhtiön sähköjakeluverkkoon.

Liittymäsopimukseen kirjataan liittymän pääsulakekoko, liittymän toimituspäivä, liittymismaksun suuruus ja liittämispiste. Sähköliittymän hintaan ja toimitusaikaan vaikuttavat rakennuspaikan sijainti ja pääsulakekoko tai liittymisteho. Tutustu hinnastoon kotisivuillamme osoitteessa: www.keravanenergia.fi/sahko/hinnastot-ja-sopimusehdot/

Käsiteltyämme tilauksesi lähetämme sinulle liittymissopimuksen allekirjoitettavaksi sähköpostitse. **Allekirjoita liittymäsopimus 14 vrk sisällä siitä kun olet vastaanottanut meiltä sopimuksen.**

4.

Noin 1–2 kk ennen liittymistä

Tee sähkömyyntisopimus

Sähkömyyntisopimuksen voi tehdä jo sähköliittymäsopimuksen allekirjoituksen jälkeen. Teetän sähkömyyntisopimuksen viimeistään kolme viikkoa ennen sähköjen kytkentää. Sähkömyyntisopimuksen teet helpoiten osoitteessa: www.keravanenergia.fi/sahkosopimukset

5.

Noin 1–2 kk ennen liittymistä

Me teemme sähköverkkotyöt liittymistä varten

Me rakennamme liittymisjohdon sähköverkolta liittymissopimuksessa määriteltyyn liittymispisteeseen asti. Rakennus- ja suunnittelutyöhön kuluu noin 1–2 kuukautta. Liittymispisteeltä kiinteistöön ulottuvan johdon rakentaa hankkimasi sähköurakoitsija. Sähköurakoitsijasi hankkii sinulle myös liittymisjohdon ja mittauskeskuksen, sekä huolehtii asennusten turvallisuudesta.

6.

Noin 3 viikkoa ennen liittymistä

Urakoitsija tilaa sähköjen kytkennän

Sähköurakoitsijasi tehtävänä on suorittaa lopuksi sähkölaitteiston käyttöönottotarkastus. Mittauskeskuksen ja liittymiskaapelin on oltava valmiiksi asennettuina, kaapeliojan peitettynä ja kaapeli kytkettynä mittauskeskukseen. Kun rakennus on sähköistyksen osalta valmis, sähköurakoitsija tilaa liittymisjohdon kytkennän ja mittaroinnin yleistietolomakkeella osoitteessa: www.keravanenergia.fi/urakoitsijalle/

Urakoitsijan täytyy toimittaa yleistietolomake, josta ilmenee liittymisjohdon sijainti, pituus ja tyyppi sekä asemapiirros. Verkkoyhtiö voi myös pyytää tarvittaessa käyttöönottotarkastuspöytäkirjaa asiakkaan urakoitsijalta.

Yleistietolomakkeesta lähtee sähköpostitse kopio asiakkaalle, sekä ohjeistus sähkösopimusten teosta. Sähköntoimitusta ei voida aloittaa ilman asianmukaisia sähkösopimuksia.

7.

Liittymä on valmis

Kaikki valmista!

Kun kytkentä on valmis ja sähkömyyntisopimus on voimassa, on kiinteistössäsi sähköt valmiina käyttöön. Lisätietoja liittymien rakentamiseen saat tarvittaessa sähköliittymien asiantuntijoiltamme sähköpostitse: liittymat@keravanenergia.fi tai numerosta (09) 5849 5528 (arkisin klo 9–15). Sähkömyyntisopimusasioissa ota yhteyttä: asiakaspalvelu@keravanenergia.fi tai (09) 5849 5526 (arkisin klo 9–15).