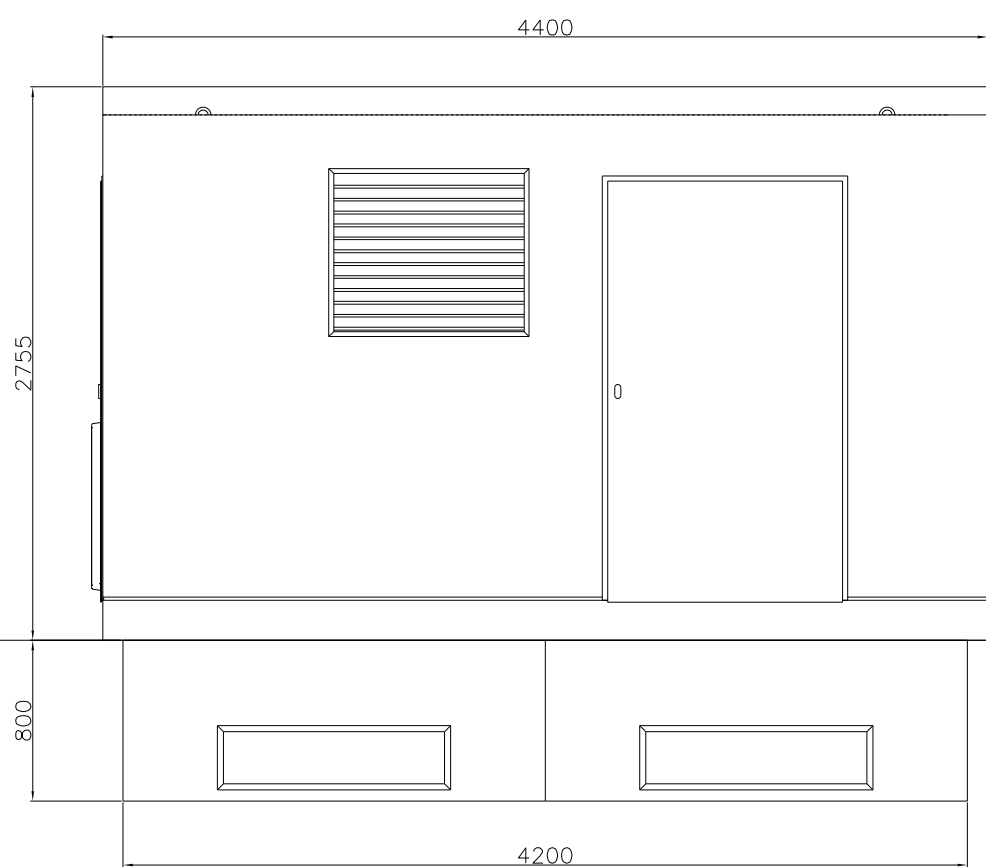
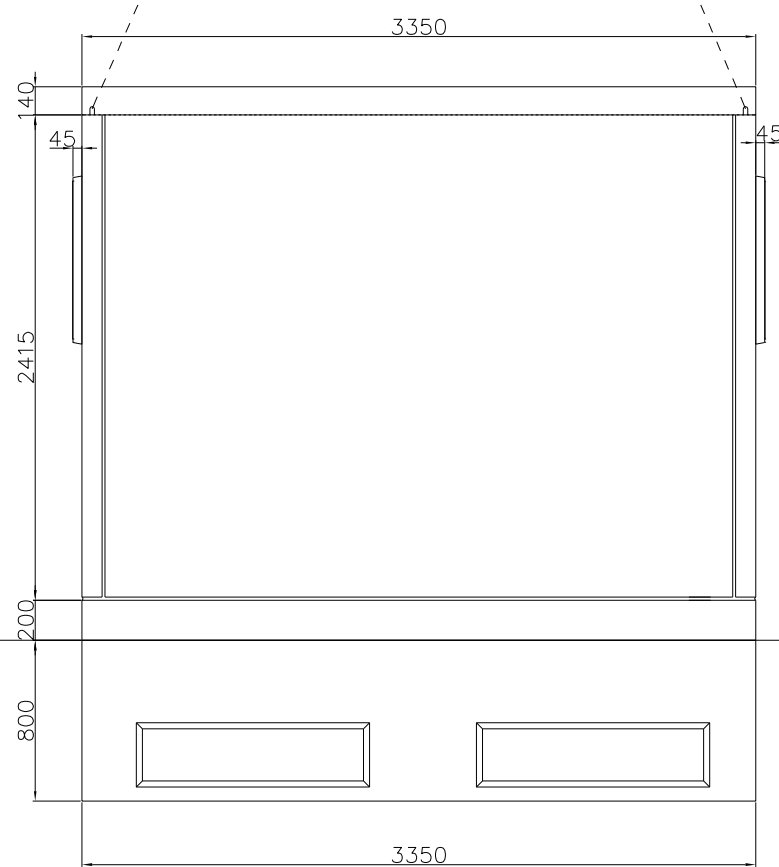


11 12 13 14 15 16 17 18 19 20 21 22 23 24 25 26 27 28 29 30 31 32 33 34 35 36 37

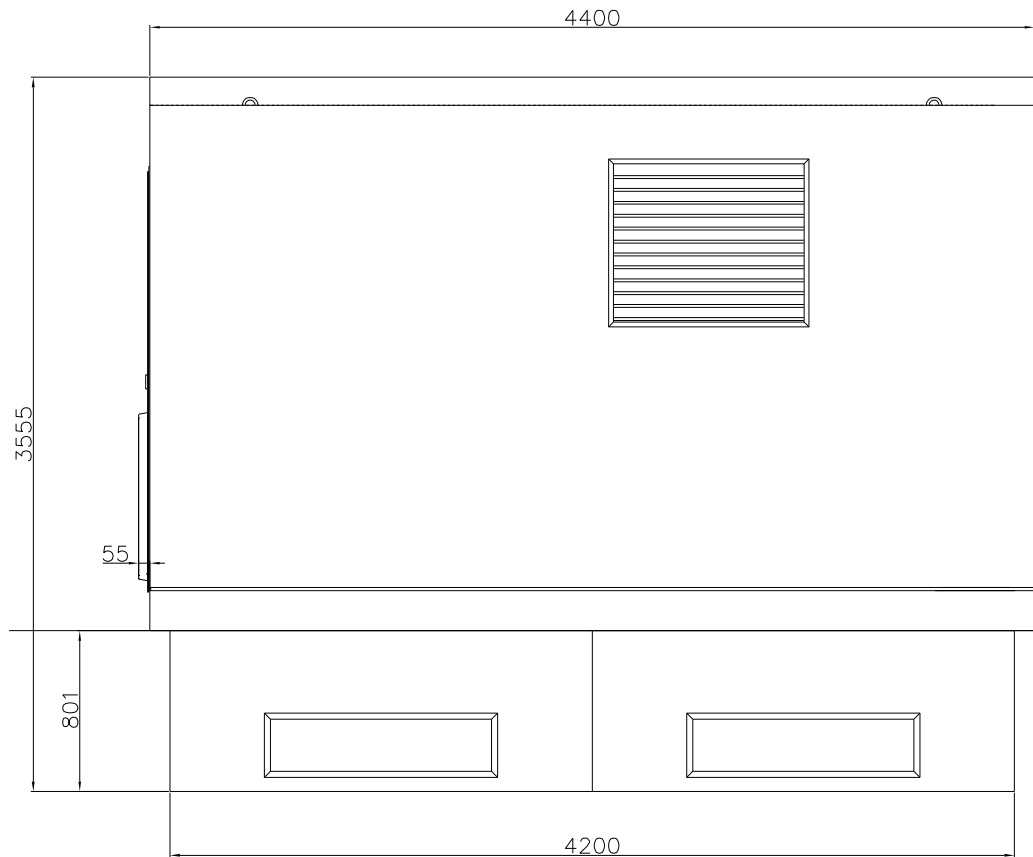
Näkymä 1



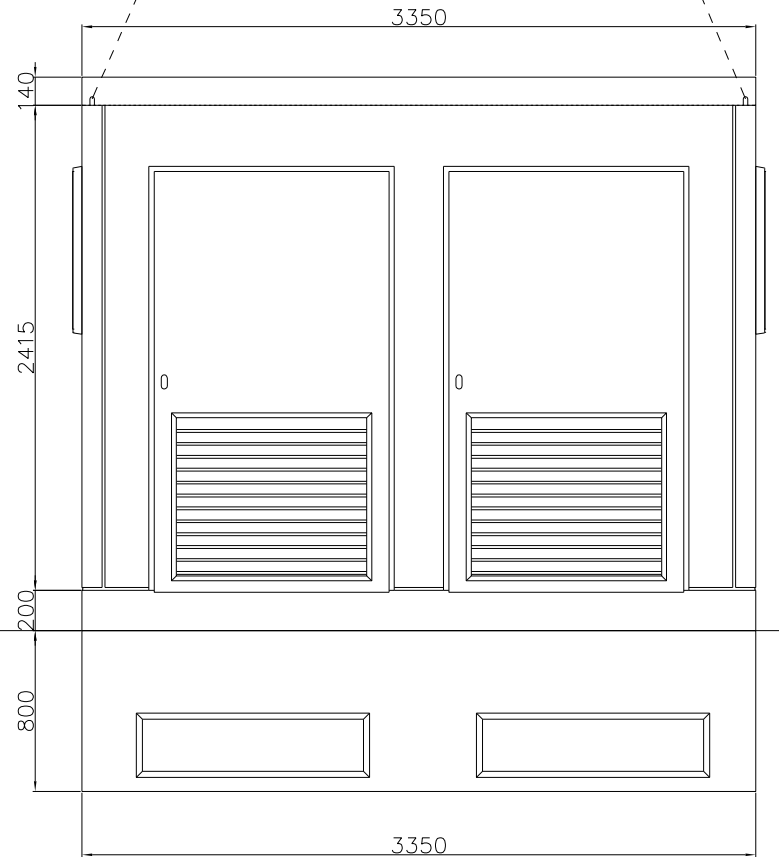
Näkymä 2



Näkymä 3



Näkymä 4



Mitat:

yleispituus [mm] 4400 (4700)
 yleisleveys [mm] 3350 (3750)
 korkeus [mm] 3740 (3040)
 muuntaja max. mitat (PxLxK) [mm] 1900x1000x2000

Öljynkeräyskaukalon tilavuus [l] 800

Painot:

katto [kg] 4500
 runko [kg] 12000
 kaapelitila [kg] 2x3400
 kojeistot ilman muuntajaa [kg] 2300
 kokonaismassa (ilman muuntajaa) [kg] ca. 27000

Värit:

katto RALXXX
 seinät RALXXX
 ovet ja tuuletusritilät RALXXX
 sokkeli ja kaapelikellarin yläreuna RALXXX

Huomautukset:

Katto ja kaapelikellarit on nostettava erikseen.
 Muuntamon kuljetus ja asennus on suoritettava muuntamon mukana toimitettavan nosto- ja asennusohjeiden mukaan.

Korkeampi palokestoisuus, seinäpaksuus 120 mm
 palopellit oveen ja ritilään
 Muuntamorakennuksen paloluokka REI120
 Palonkestävä maali Amotherm Brick WB
 Ovien paloluokka EI120
 Palopeltien paloluokka EI120

KJ- keskijännitekojeisto
 PJ - pienjännitekojeisto
 M1 - muuntaja
 M2 - muuntaja

D Rev. :
 E Rev. :
 F Rev. :

A Rev. :
 B Rev. :
 C Rev. :



Harju Elekter Elektrotehnika AS Paldiski mnt. 31
 Tel +372 6 747 449 76606 Keila
 faks +372 6 747 441 mail@he.ee

Harju Elekter
 Betonimuuntamo
 HEKA2SB1000-5
 4400 x 3350

Layoutkuva

Plan. Me.M. /21.12.2021	Object ID =PM	Electrical position	Job no. KA2SB0775
Draw. Me.M./21.12.2021	Sheet 1/2	Drawing no. KA2SB0775_01L	
Check			