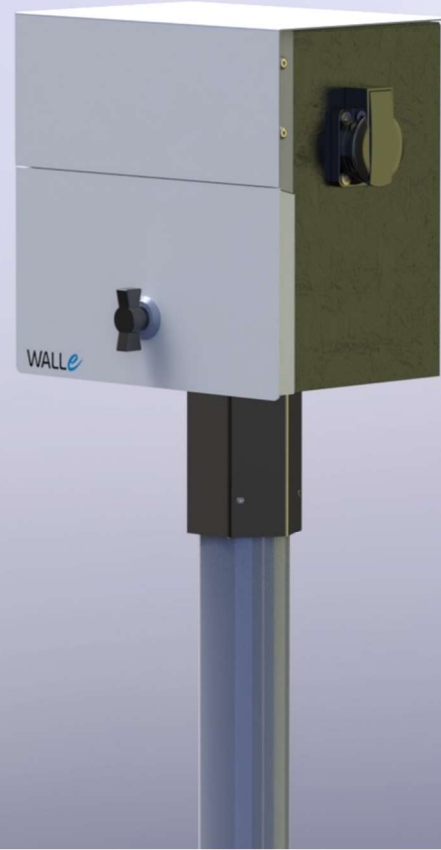




eTolppa

SÄHKÖISTÄMME LIIKENNETTÄ



WALLE 13S

Tekniset tiedot

Mitat (mm)	236–341 (kaapeliliniellä) x 270 x 185
Latausteho	3,6 kW
Latausvirta	16 A
Vaiheet	1
Latausliittimien määrä	2
Latausliitäntä	suko
Paino	6,8 kg
IP-luokitus	IP44
Iskunkestävyys	IK08
Kotelon materiaali	Metalli
Asennustapa	Pylväs tai seinä
Vikavirtasuojia	AC 30 mA
Yhteys	eTolppa Gateway
Käyttö- ja säilytyslämpötila	-25...+40 °C
Kytkenäliitin	5*16A soveltuu kolmivaiheketjutukseen

WALLE

Lataa huoletta ja hallitusti

wallelaturit.fi

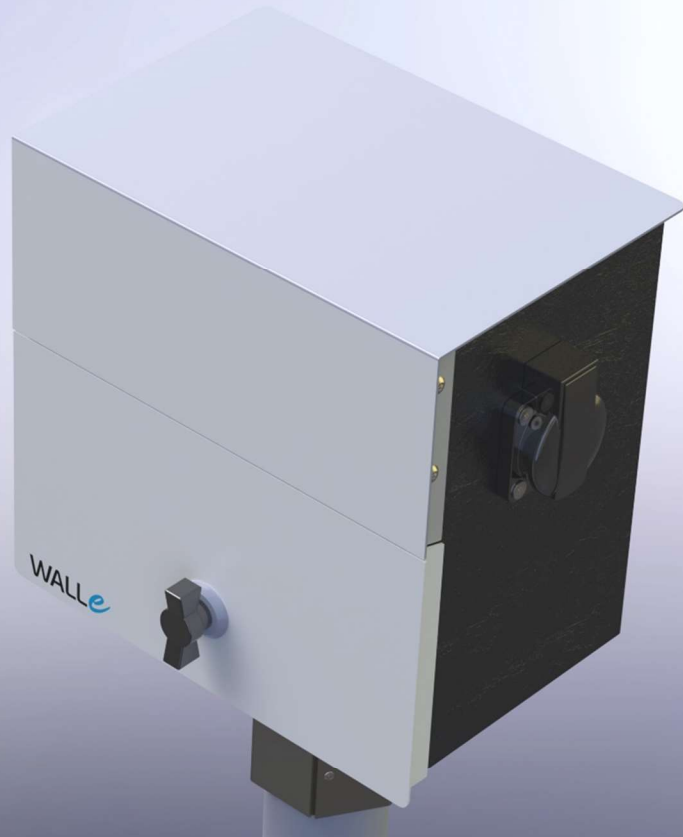
info@trafomic.fi | (+358)02 437 5000 | Tuotekatu 15, Raisio



WALLE

eTolppa

SÄHKÖISTÄMME LIIKENNETTÄ



Tietoa

Walle13S on tarkoitettu ajoneuvojen lämmitykseen ja hidaslataukseen. Walle13S soveltuu käytettäväksi taloyhtiöissä, pysäköintihalleissa-, alueissa sekä henkilökunnan autojen parkkipaikoilla.

eParking-järjestelmällä myös laitteen käytön laskutus onnistuu helposti. Laitteen tunnistautuminen ja käytön aloittaminen tapahtuu eParking puhelinsovelluksen avulla.

Walle13S on helposti päivitettävissä Walle64T latausasemaan. Molemmat laitteet käyttävät samaa asennuspohjaa ja kytkentälaattaa, joten Walle13S mallin päivitys Walle64T asemaan käy kädenkäänteessä.

Varusteet

2*Schuko pistorasia

Energiamittari 1-vaihe (MID-hyväksytty)

eParking älykäs kuormanhallinta

Tunnistautuminen eParking sovelluksella

Pylväsasennus tai seinäasennus

Väri vaihtoehdot: Valkoinen,
Musta

versio 1.0 191023

wallelaturit.fi

info@trafomic.fi | (+358)02 437 5000 | Tuotekatu 15, Raisio

WALLE

Lataa huoletta ja hallitusti